



# CASAL D'ESTIU 2023

DOSSIER PER A LES FAMÍLIES



# ÍNDEX

- 1 Nosaltres
- 2 Centre d'interés i objectius
- 3 Dades generals
- 4 Calendari de setmanes
- 5 Què hem de dur al casal?
- 6 Preguntes freqüents
- 7 Model d'horari

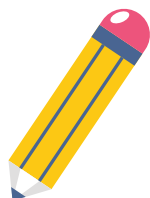
# 1. NOSALTRES



## LA COOPERATIVA

**Naïfar SCCL és una cooperativa de mestres** de diferents especialitats i professionals del lleure que neix a l'any 1999 amb l'objectiu de **donar qualitat educativa a les activitats que es realitzen a les escoles fora de l'horari lectiu**, i també donant suport a la pròpia escola dins la jornada lectiva.

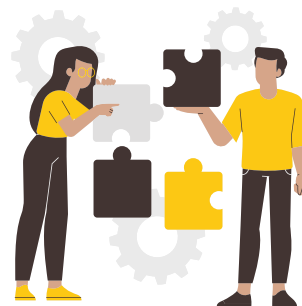
## QUÈ OFERIM?



Un **projecte educatiu** d'acord amb l'escola i les famílies. Activitats extraescolars, casals de lleure, campus esportius, gestió integral de clubs esportius, monitoratge a menjadors, acompanyament d'activitats, organització d'activitats de lleure per als més petits i organització d'esdeveniments esportius entre d'altres.

## L'EQUIP

El nostre equip de monitors i monitores és el que ens fa cada vegada més grans. La seva vocació, la seva responsabilitat i les seves ganes de donar-ho tot amb els nens i nenes fan que les activitats tinguin l'aprenentatge i la diversió com als seus principals eixos.



# NAÏFAR I ELS CASALS

Els casals pretenen proporcionar un punt de trobada pels infants en un espai on es desenvolupen diferents activitats que ajuden al seu desenvolupament integral i alhora incideixen sobre les necessitats existents en les famílies i barris.

Tots els casals són plantejats des d'una:

## VISIÓ EDUCATIVA



Les activitats plantejades potencien l'**educació en valors** mitjançant jocs, activitats de grup i també mitjançant el model del monitor/a. Des de Naïfar potenciem valors com el respecte, igualtat d'oportunitats, esperit crític, el progrés (responsabilitat, autonomia, sostenibilitat...), i la llibertat.

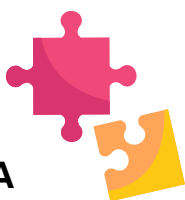
També es treballa l'adquisició d'hàbits saludables i sostenibles, d'higiene i salut, d'alimentació i d'organització del temps.

## VISIÓ SOCIAL



Busquem la complicitat amb l'**entorn social** de l'activitat, la **integració** i el **treball en xarxa amb associacions** i activitats públiques que puguin tenir relació. Les programacions s'adeqüen, a més a més, a la realitat propera de l'activitat, utilitzant-les com a mitja per transmetre la cultura i tradicions pròpies i novingudes, i esdevenir així un espai d'enriquiment cultural, d'identificació i descoberta.

## VISIÓ LÚDICA



En tot moment, des del primer a l'últim dia, del matí a la tarda, les programacions i l'actitud dels monitors motiva la diversió i l'entreteniment dels infants, potencia les experiències intenses (que no perilloses) i l'aprenentatge mitjançant les vivències.

# 2. CENTRE D'INTERÉS I OBJECTIUS

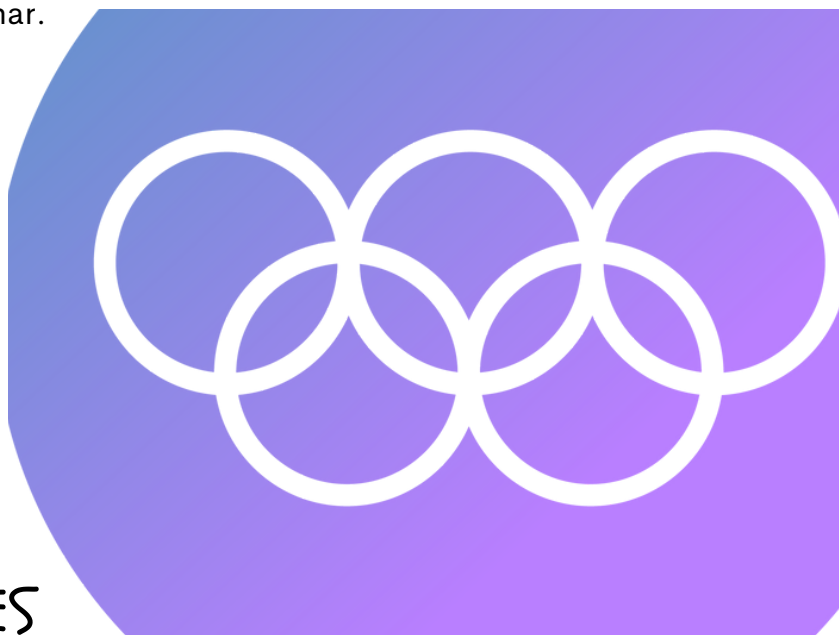
## INTRODUCCIÓ

El centre d'interès d'aquest any serà **Els jocs pre-olímpics del Club de Tennis Cabrils "Camí a Paris'24"**. Aprofitant que l'any vinent és any olímpic el centre d'interès d'aquest any serà fer una simulació de proves pre-olímpiques.

Dividirem els infants per equips i cada equip representarà un país. Entre tots hauran de cooperar per aconseguir de cada esport "la mínima" per "classificar-se pels Jocs Olímpics".

Cada setmana treballarem diferents modalitats esportives, lligades cada una d'elles a diferents valors per reflexionar.

Apart d'aquests esports i gràcies a la col.laboració de *BBAactivities* cada dia practicarem diferents esports alternatius, com poden ser el mini-golf, l'esgrima, l'hoquei o el tir amb arc entre altres.



## OBJECTIUS DEL CENTRE D'INTERÉS

L'objecte final del centre d'interès d'aquest any, el podríem emmarcar en els següents punts:

- Donar a conèixer l'esperit olímpic.
- Conèixer la cultura i bandera de cada país representat en les pre-olimpiades
- Descobrir que a través dels esports olímpics, es poden treballar valors i actituds.
- Fomentar l'ús dels espais públics com a lloc de trobada, de convivència, de joc.
- Fomentar el respecte pel medi ambient, tot fomentant la cohesió entre esports i natura.

# OBJECTIUS GENERALS

Els objectius generals en què s'ha d'assentar el desenvolupament educatiu del Casal de lleure i/o esportiu han de ser un viu reflex dels continguts, els valors, i els resultats que pretenem assolir.

- Educació en valors.
- Reforçar els hàbits d'higiene i salut.
- Afavorir i reforçar un clima de convivència i respecte.
- Potenciar la creativitat i la participació.
- Tenir en compte les necessitats individuals i grupals.
- Afavorir la implicació dels pares, mares i tutors/es en el Casal.
- Potenciar l'obertura i la participació de l'activitat en la dinàmica del barri i/o municipi on està situat.

# PRINCIPIIS PEDAGÒGICS



Coeducació  
Esperit crític  
Corresponsabilitat  
Grups d'edat

Descobriment de  
les potencialitats  
Cooperació  
Autonomia

Creativitat  
Normativa  
Diversió  
Participació

# OBJECTIUS ESPECÍFICS

A partir dels objectius generals que dissenyem en el projecte d'estiu, sorgeixen els objectius específics que regeixen el desenvolupament del centre d'interès.

Aquests són alguns que treballarem al llarg de les setmanes:

- Conèixer diferents esports olímpics i paralímpics.
- Representar diferents països del món, tot coneixent la seva cultura i bandera.
- Aprendre a resoldre els conflictes que puguin aparèixer durant l'activitat.
- Afavorir una consciència crítica a l'hora de realitzar qualsevol activitat.
- Afavorir una consciència solidària.
- Respectar el desenvolupament cognoscitiu de cada noi i noia.
- Fomentar conductes i hàbits socials que facilitin la convivència i el benestar personal.
- Conèixer i fomentar el respecte per les cultures i la solidaritat.

# 3. DADES GENERALS



## REUNIÓ INFORMATIVA

Es durà a terme una reunió informativa sobre el casal el **dijous 11 de maig** a les **18:30h** a les instal·lacions del Club.



**Inici casal:** dia 26 de juny.  
**Casal juliol:** DEL 27 de juny al 28 de juliol.  
**Lloc:** Club de Tennis Cabrils,  
*Passatge de la Piscina, 0 - Cabrils.*

## PREUS PER SETMANA

HORARIS	PREUS	DESCOMPTE 5% *
<b>Acollida</b> (8h - 9h)	4€/dia 15€/setmana	
<b>Matí</b> (9h - 14h)	120€	113€
<b>Matí + dinar</b> (9h - 15h)	160€	152€
<b>Tot el dia</b> (9h - 17,30h)	180€	163,45€

Preu dinar esporàdic: 12€ (fins les 17,30h)

En el preu de matí i matí + dinar està ja inclòs el dia d'excursió (aquell dia tothom farà l'horari de 9 a 17h)

\*Descompte 5% socis club, germans inscrits en el campus i famílies monoparentals i/o nombroses (descomptes no acumulables i no inclou dinar).

## INSCRIPCIONS

Les inscripcions es podran realitzar del **3 de maig al 6 de juny** via on-line "clic" al següent aquí. <https://forms.gle/mk2Gvdje5b1DD1fV9>

La inscripció quedarà formalitzada una vegada feta la totalitat del pagament de les setmanes inscrites abans d'iniciar el casal.

Juntament amb la inscripció s'ha d'adjuntar la següent documentació:

- Foto mida carnet de l'infant.
- Fotocòpia del CAT Salut.
- Resguard de pagament.
- Fotocòpia del carnet família monoparental (si s'escau).
- Fotocòpia del carnet família nombrosa (si s'escau).
- Número de soci (si s'escau).



## FORMA DE PAGAMENT

Transferència bancària al número de compte:

**ES71 0081 0020 1200 0129 8432**

Concepte: Campus esportiu tennis / *nom del participant*

# 4. CALENDARI DE SETMANES

● **1ª Setmana** - Esports Individuals de Pista.

Valor: Autoestima

**Sortida:** Parc Vertical Jalpi Aventura d'Arenys de Munt

● **2ª Setmana** - Esports Olímpics practicats a la Natura.

Valor: Respecte al medi ambient

**Sortida:** Snorkel i activitats de plata a Palamós

● **3ª Setmana** - Esports d'equip

Valor: Treball d'equip

**Sortida:** Bateig d'activitats aquàtiques (Club Nàutic del Masnou)

● **4ª Setmana** - Esports individuals d'oposició

Valor: Respecte als companys

**Sortida:** Illa Fantasia i els grups més petits al parc de Can Mora

● **5ª Setmana** - Els Jocs Paralímpics

Valor: Empatia

**Sortida:** Parc d'atraccions Tibidabo i nit d'acampada al club amb cinema i màquina de crispetes

# 5. QUÈ HEM DE DUR AL CASAL?



## CAMPUS ESPORTIU:

Crema de protecció solar

Gorra

Banyador

Tovallola

Xanquetes

Ampolla d'aigua

Material per fer el taller  
(quan es demani)

Samarreta del campus a  
totes les sortides

Aquest és el material bàsic que haureu de dur de casa, cada setmana demanarem material específic si s'escau i si les activitats programades ho requereixen.

**Tot ha d'estar marcat amb el nom i cognom de l'infant.**

# 6. PREGUNTES FREQUENTS

## ● **Puc fer la inscripció setmana per setmana?**

Podeu fer la inscripció setmana a setmana o repetir setmanes, sempre que ens aviseu i hagin places disponibles, com a molt tard, el dimarts de la setmana anterior.

## ● **Quina és la ràtio de grups i com estan distribuïts?**

La ràtio és de 1/10 per grup de convivència, (decret 267/2016).  
Els grups els intentem distribuir per edats.

## ● **Podem recollir al nen/a fora dels horaris de sortida?**

No es podran recollir als infants fora de l'horari establert a no ser que sigui una causa de força major.

## ● **Farem excursions?**

Els grups de primària, farem algunes sortides matinals a la platja. També és farà una excursió setmanal de tot el dia. L'excursió ja està inclosa en el preu i aquell dia tothom ha de dur el dinar de casa.

## ● **Si no volem anar d'excursió es podem quedar al club?**

Totes les excursions estan pensades per a totes les edats i aquell dia no es quedarà cap monitor en el club.

## ● **Ens podem quedar a dinar de forma puntual?**

No hi ha cap problema per quedar-se a dinar de forma puntual. S'haurà d'avisar al director del campus a primera hora del matí i fer el pagament puntual del dinar.

## ● **Posareu crema solar als infants?**

Cada infant haurà de venir de casa amb la crema solar ja posada. Tot i això durant el dia anirem posant crema a tots els infants.

# 7. MODEL D'HORARI

HORA	DILLUNS	DIMARTS	DIMECRES	DIJOUS	DIVENDRES
9h - 9,15h	BENVINGUDA	BENVINGUDA	BENVINGUDA	BENVINGUDA	BENVINGUDA
9,15h - 10,30h	ESPORT PRE-OLÍMPIC/PISCINA	ACTIVITAT ESPECIAL BBACTIVITIES ESPORT PRE-OLÍMPIC/PISCINA	ENGLISH GAMES TRADICIONAL/ ESPORT PRE-OLÍMPIC/ PISCINA	SORTIDA	ENGLISH GAMES/ ESPORT PRE-OLÍMPIC
10,30h - 11,15h	ESMORZAR	ESMORZAR	ESMORZAR		ESMORZAR
11,15h - 12,45h	ESPORT PRE-OLÍMPIC/ PISCINA	ESPORT PRE-OLÍMPIC/ ACTIVITAT ESPECIAL BB ACTIVITIES PISCINA	ESPORT PRE-OLÍMPIC/ PISCINA		GINCANA ESPORTIVA
12,45h - 13,30h	JOC COOPETIU/ TALLER	ACTIVITAT ESPECIAL BB ACTIVITIES	JOC COOPETIU/ TALLER		
13,30h - 14h	DUTXA I RECOLLIR	DUTXA I RECOLLIR	DUTXA I RECOLLIR		DUTXA I RECOLLIR
13h - 15h	DINAR	DINAR	DINAR		DINAR
15h - 15,45h	JOCS DE TAULA	JOCS DE TAULA	JOCS DE TAULA		JOCS DE TAULA
15,45h - 17h	CONCURS ESPORTIU/PISCINA	CONCURS ESPORTIU/PISCINA	CONCURS ESPORTIU/PISCINA		CONCURS ESPORTIU/PISCINA
17h - 17,30h	DUTXA I RECOLLIR	DUTXA I RECOLLIR	DUTXA I RECOLLIR		DUTXA I RECOLLIR



## **CASAL D'ESTIU '23**

Dossier informatiu per a les famílies